

TW865-868-L96-24-P-M-B40-500PCS

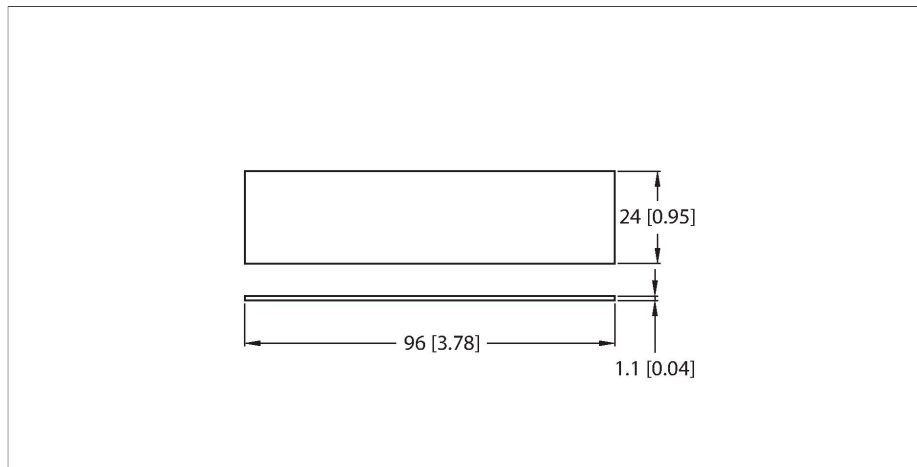
Datenträger UHF

Merkmale

- EEPROM, Speichergröße 40 Byte
- TID-Seriennummer: 6 Byte
- Für direkte Montage auf Metall geeignet

Funktionsprinzip

Die UHF-Schreib-Lese-Köpfe bilden eine Übertragungszone aus, dessen Größe in Abhängigkeit von der Kombination aus Schreib-Lese-Kopf und Datenträger variiert. Die aufgeführten Schreib-Lese-Abstände stellen nur typische Werte unter Laborbedingungen ohne Materialbeeinflussung dar. Durch Bauteiltoleranzen, Einbausituation in der Applikation, Umgebungsbedingungen und Beeinflussung durch Materialien (insbesondere Metall) können die erreichbaren Abstände abweichen. Darum ist ein Test der Applikation (vor allem beim Lesen und Schreiben in der Bewegung) unter Realbedingungen unbedingt erforderlich!



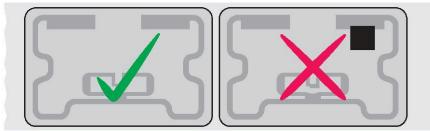
Technische Daten

Typ	TW865-868-L96-24-P-M-B40-500PCS
Ident-No.	100004167
Bemerkung zum Produkt	Smart-Label, selbstklebend
Datenübertragung	elektromagnetisches Wechselfeld
Technologie	UHF RFID
Einsatzregion (UHF)	ETSI (865...868 MHz)
Lesereichweite	5 m (2W ERP)
Lesereichweite on-metal	5 m (2W ERP)
Speicherart	EEPROM
Chip	Impinj Monza R6-P
Speichergröße	40 Byte
Speicher	lesen/schreiben
Frei nutzbarer Speicher	4 Byte
EPC Speicher	16 Byte
Anzahl Leseoperationen	unbegrenzt
Anzahl Schreiboperationen	10 ⁵
Typische Lesezeit	2 ms/Byte
Typische Schreibzeit	3 ms/Byte
Funk- und Protokollstandards	ISO 18000-63 EPCglobal Gen 2
Temperatur während Schreib-/Lesezugriff	-40...+85 °C
Temperatur außerhalb Erfassungsbereich	-40...+85 °C
Bauform	Smart-Label
Gehäuselänge	96 mm
Gehäusebreite	24 mm
Gehäusehöhe	1.1 mm
Schutzart	IP68

Technische Daten

Menge in der Verpackung 1

Einbauhinweise / Beschreibung



Allgemeines

Zur Montage den Datenträger erst unmittelbar vor dem Bekleben von der Rolle nehmen. Zu beklebende Flächen von Verschmutzungen befreien und trocknen lassen. Flüssigkeiten, Öle, Fette und andere Stoffe wirken sich negativ auf die Haftung des Klebers aus. Datenträger möglichst bei Raumtemperatur (20-25°C) bekleben.

Defekte Datenträger werden durch einen schwarzen Punkt gekennzeichnet. Diesen Datenträger bitte nicht verwenden. Bei der Lieferung wird die Anzahl der als defekt markierten Datenträger zur Gesamtzahl an gelieferten Smart-Labels addiert.